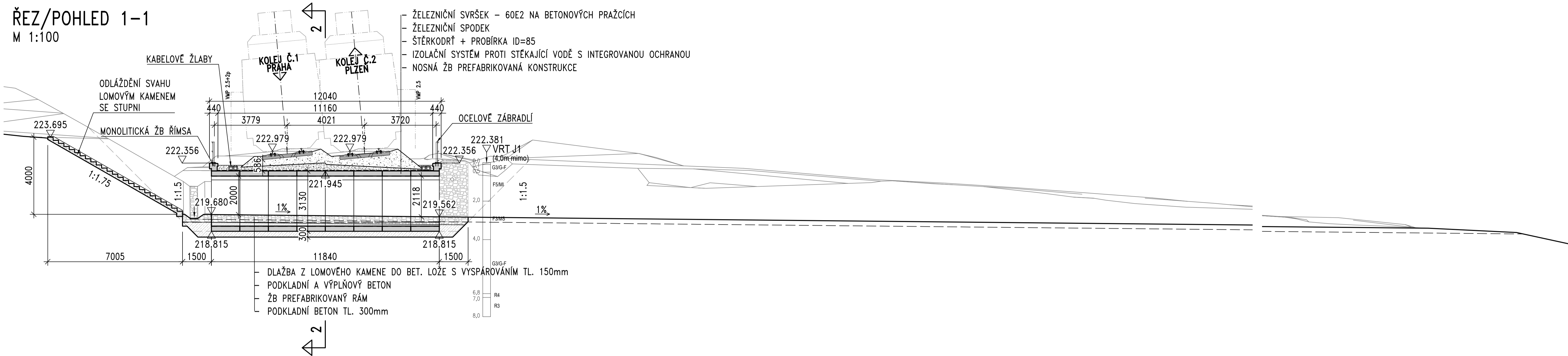
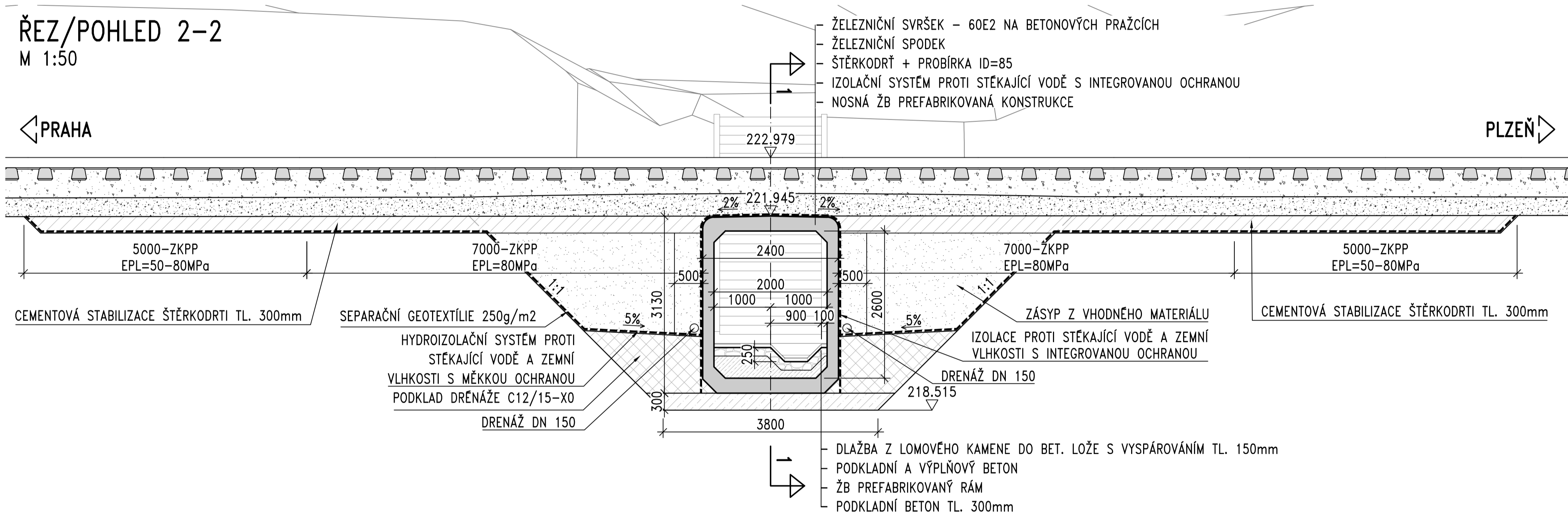


ŘEZ/POHLED 1-1  
M 1:100



ŘEZ/POHLED 2-2  
M 1:50



POZNÁMKY

- PŮVODNÍ KONSTRUKCE PROPUSTKU SE ZCELA ODSTRANÍ.
- PROTIKOROZNÍ OCHRANA JE NAVRŽENA PRO PROSTŘEDÍ C5-I DLE ČSN EN ISO 12944-2 A ŽIVOTNOST VELMI VYSOKOU (ZÁBRADLÍ) DLE PŘEDPISU ČD S5/4.

PŘEHLED KONSTRUKČNÍCH MATERIÁLŮ

BETON	C12/15 X0
PODKLADNÍ BETON	C30/37 XF2, XD1 MAXIMÁLNÍ PRŮSAK 20mm
KŘÍDLA	C30/37 XF2, XD1 MAXIMÁLNÍ PRŮSAK 20mm
ŘÍMSY	C25/30 XC2, XF1 MAXIMÁLNÍ PRŮSAK 30mm
BETON PRO DLAŽBU	
OCEL	B500B
BETONÁŘSKÁ VÝZTUŽ	

Investor: <b>SZDC</b> Správa železniční dopravní cesty, státní organizace Dlážděná 1003/7 110 00 Praha 1		kontaktní adresa: Správa železniční dopravní cesty, s.o. Stavební správa západ Sokolovská 1955/278, 190 00 Praha 9	
METROPROJEKT Praha a.s. nám. I. P. Pavlova 2/1786 120 00 Praha 2 generální ředitel: Ing. David Krása tel.: +420 296 154 105 www.metroprojekt.cz info@metroprojekt.cz		Hlavní projektant: <b>METROPROJEKT</b>	
HIP: Ing. Petr Hofman tel.: +420 296 154 115 Garant profese: Ing. Jan Pešata Stupeň: PŘÍPRAVNÁ DOKUMENTACE STAVBY		Název a účel díla: <b>OPTIMALIZACE TRATI KARLŠTEJN (mimo) – BEROUN (mimo)</b>	
Zpracovatelský ústav: <b>PWEX</b> Vedoucí ústavu: Ing. Václav HVIŽDAL Odpovědný projektant: Ing. Martin HAVLÍK Výpracoval: Ing. Tomáš LINDTNER Kontroloval: Ing. Martin HAVLÍK Start: zprac. Předmět: Forma:		Název části díla: <b>MOSTY, PROPUSTKY, ZDI, ŽELEZNIČNÍ PROPUSTKY</b>	
Název přílohy: <b>SO 12-38-28 PROPUSTEK V KM 37,276 ŘEZY - NOVÝ STAV</b>		Složka: <b>E.1.4.28</b> Číslo příl.: <b>005</b>	
42A4		Měřítko: 1:50/100	
IČD:		17 7171 05 01 04 28	